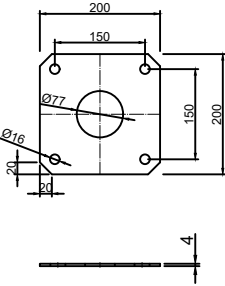
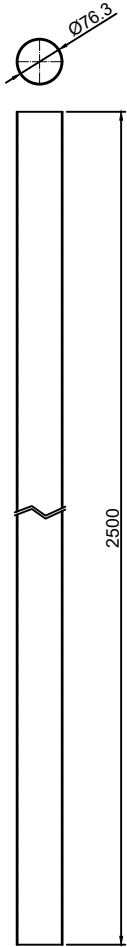
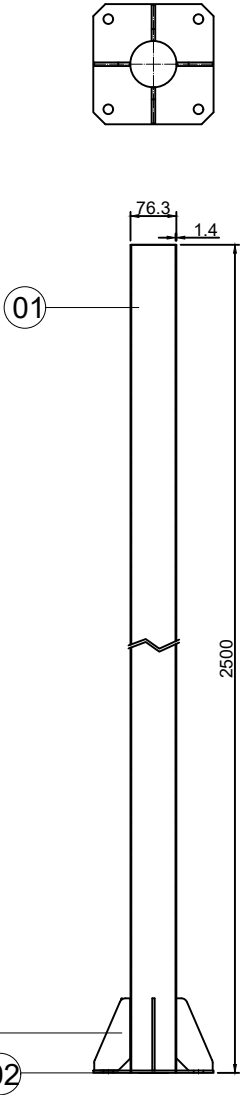
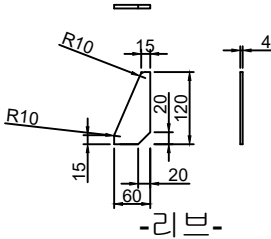


KS B 2768-1:2002 보통 치수에 대한 허용 편차								
Tolerance	적용 범위	0.5 이상 6 이하	6 초과 30 이하	30 초과 120 이하	120 초과 400 이하	400 초과 1000 이하	1000 초과 2000 이하	2000 초과 4000 이하
	보통급	±0.1	±0.2	±0.3	±0.5	±0.8	±1.2	±2
	매우 거칠	±0.5	±1	±1.5	±2.5	±4	±6	±8

No	Date	Revision	Approve
△	2017.09.22	최초 작성일	
△			
△			



-베이스플레이트-



-리브-

NOTE

- 가공 후 Burr 제거 및 연취할것.
- 표면처리 : 용융 아연 도금 / 도금 두께는
  - 3.0T이상일시 77µm이상일것.
  - 2.0T~3.0T 일시 60µm이상일것.
  - 2.0T이하일시 55µm이상일것.볼트&너트는 55µm이상일것.
- 표면처리 : 분체도장 / 분체도장 두께는
  - 기본 40µm 이상일것.
  - 도로공사용은 70µm이상일것.

- 기타 의문사항은 설계자와 협의 후 진행 할 것.  
A. 제작시 업체에서는 보통급에 준하여 작업 할 것.  
B. 입고 검사시 별도의 허용공차 미표기시에는 매우 거칠급을 적용 할 것.

03	리브	4	120x60x15x4.0t	SS275	-
02	베이스플레이트	1	200x200x4t	SS275	-
01	원형지주	1	Ø76.3x1.4x2500	SGT275	-
No	Description	Q'TY	Size	Material	CODE
Tolerance	DATE	2024.12.09	MATERIAL	리스트참조	Scale
-	DESIGN	DW Lee	TITLE	왕카지주	N/S
	CHECK	-		Ø76.3x1.6x2500	Sheet
	APP'D	-	DWG NO.	-	- / -
					Quantity
			신로산업(주)		