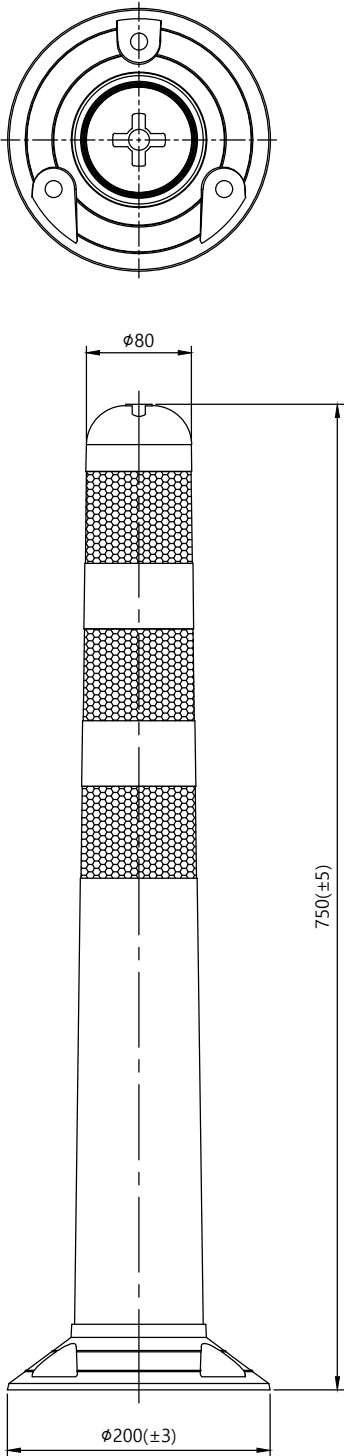



No	제품 코드	특이 사항	비고
1	-	-	-
2	-	-	-



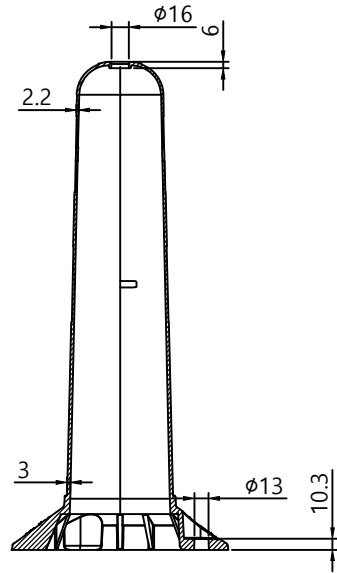
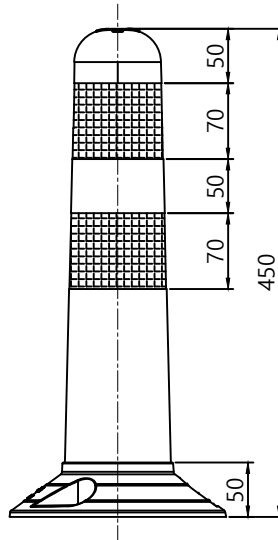
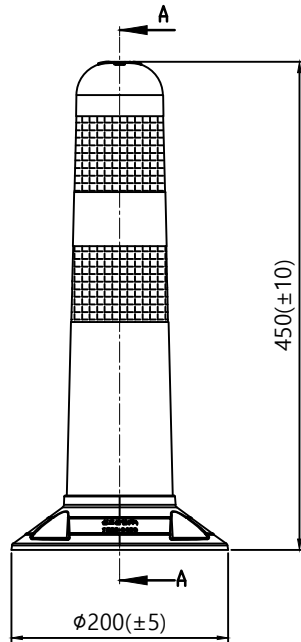
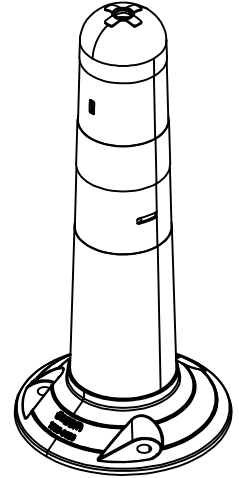
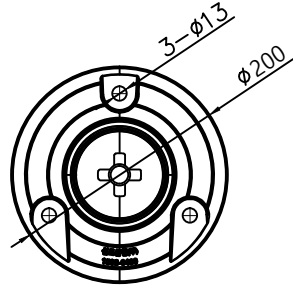
NOTE

- 1.제품의 규격은 자체 사정으로인하여 변경될수 있음.
- 2.제품의 색상은 기본옐렌지색 으로 함.
- 3.기타 제품 문의는 1588-0490으로 문의 바람.

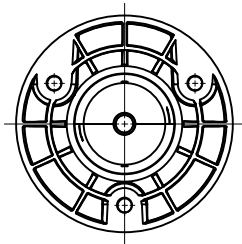
Tolerance	DATE	2018.06.01	MATERIAL	TPU	Scale
-	DESIGN	Shin.w.h	TITLE	동근_시선유도봉	N/S
	CHECK	-		200x750H	Sheet
	APP'D	-	DWG NO.	도면 번호	- / -
					Quantity
			<div>  신도산업(주) </div>		

KS B 0413 / KS B ISO 2768-1:2002 보통 치수에 대한 허용 편차							
적용 범위	0.5 이상 6 이하	6 초과 30 이하	30 초과 120 이하	120 초과 400 이하	400 초과 1000 이하	1000 초과 2000 이하	2000 초과 4000 이하
보통급	±0.1	±0.2	±0.3	0.5	±0.8	±1.2	±2
매우 거칠	±0.5	±1	±1.5	±2.5	±4	±6	±8

No	Date	Revision	Approve
		최초 작성일	Approve
△			
△			



단면 A-A



## NOTE

1. 제품에 표기 하지않은 치수공차는 ±0.1 이내일것.
2. 배면 RIB 구배는 1° 일 것.
3. 표기하지 않은 구배는 최소 구배로 진행 할 것.
4. 표기하지 않은 R값은 1R로 가공 할 것.
5. 기타 의문사항은 설계자와 협의 후 진행 할 것.
- A. 제작시(업체)에서는 보통급에 준하여 작업 할것.
- B. 입고 검사시에는 별도의 허용공차 미표기시에는 매우 거칠급을 적용할것.

Tolerance	DATE	2021.05.13	MATERIAL	재생 TPU	Scale
-	DESIGN	Cho B. H.	TITLE	둥근머리 시선유도봉	N/S
	CHECK	-		200xH450	Sheet
	APP'D	-		-	Quantity
			DWG NO.	-	-
			신도산업(주)		