

시 방 서

적용 제품 : ABS 델리네이터

[본 시방서는 설치 시공 방법의 개선을 통해 사전 동의 없이 변경될 수 있습니다.]

※ 개정 이력

개정날짜	개정사유	개정번호
2016.01.01	전면개정	시방서_ABS 델리네이터_1
2023-05.26	재질관련 개정	시방서_ABS 델리네이터_2

신 도 산 업(주)

ABS 델리네이터 설치 시방서

1. 일반 사항

1.1 목적

본 시방서는 ABS 델리네이터의 설치 순서와 방법을 명확히 하고 안전하게 설치되며, 지속적인 유지관리가 되도록 함을 목적으로 한다.

1.2 적용범위.

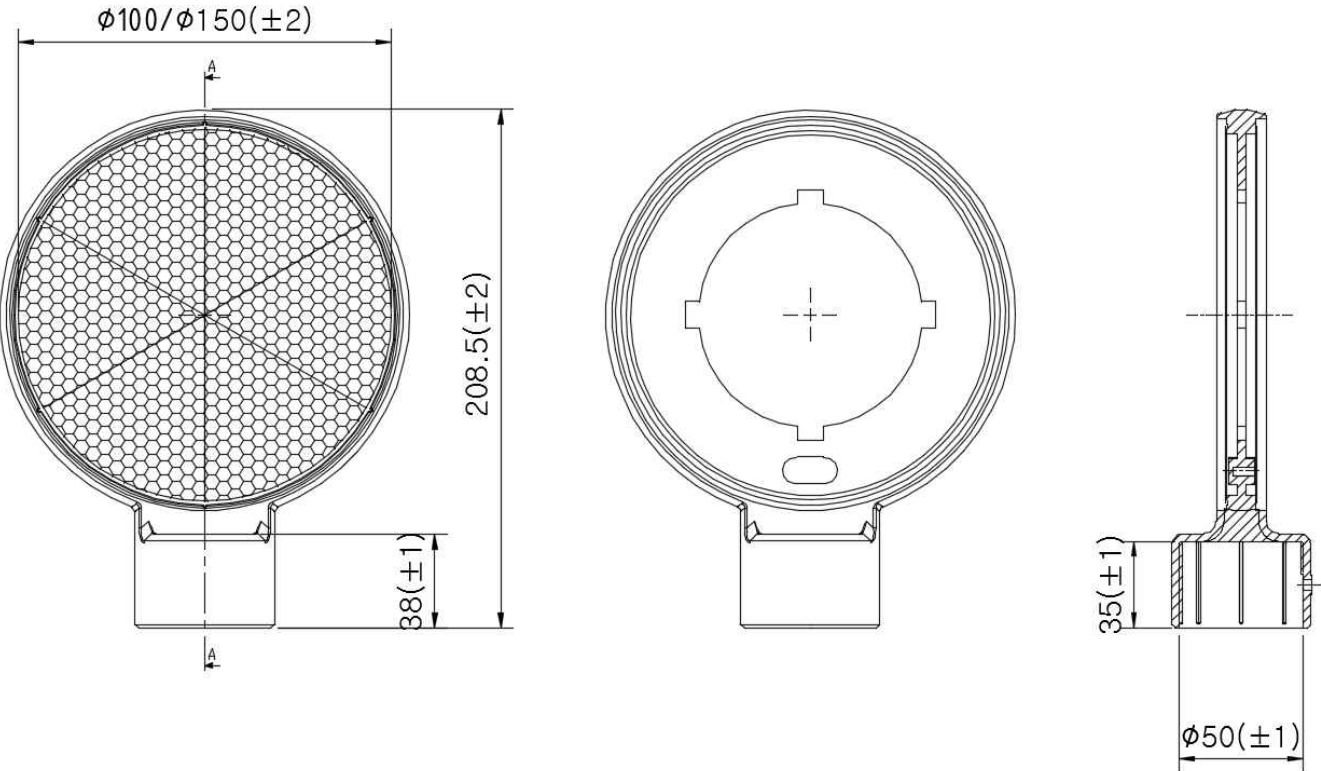
본 시방서는 ABS 델리네이터의 시공 및 유지관리에 적용한다.

2. 제품의 명칭 및 규격

가. 명칭 : ABS 델리네이터

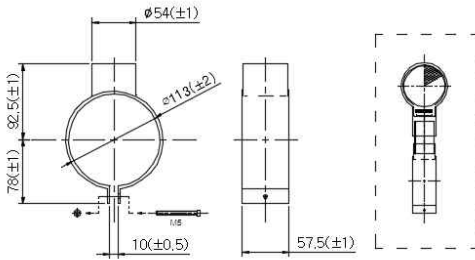
나. 규격 : $\Phi 100$, $\Phi 150$

3. 제품 구조도.

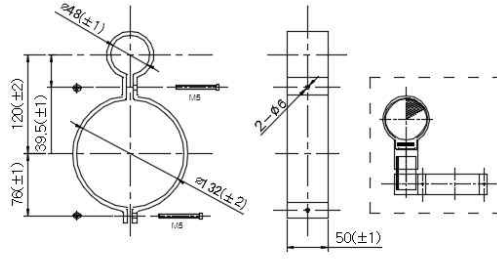


※보조구

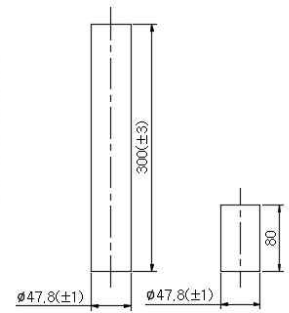
교량핸드레일용



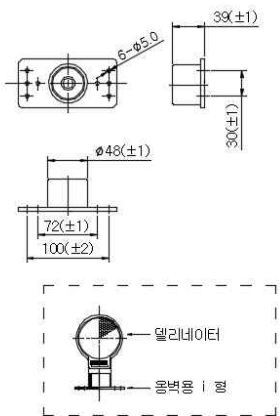
가드레일 0형



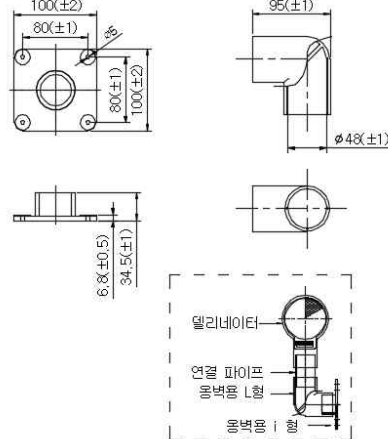
토공용 연결파이프



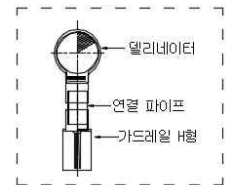
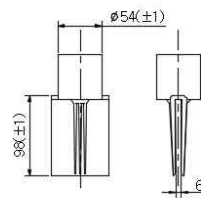
옹벽용 i 형



옹벽용 L형



가드레일 H형



4. 설치관리.

4.1 일반사항

- 가. 현장 감독자와 현장을 답사, 정확한 시설물 위치를 선정하며, 시공 시 문제가 발생 될 요소는 사전에 감독자에게 보고하여 필요한 조치를 받는다.
- 나. 설치 현장의 시공 전, 중, 후 사진을 찍어 사후 관리한다.
- 다. 현장에 특이사항 있는 경우 별도의 “특별 시방서”를 작성하여 발주처 및 감독관의 승인을 받은 후 설치할 수 있다.

4.2 안전조치

- 가. 시공에 들어가기 전에 자동차 운전자의 주의를 환기 시킬 수 있는 조치를 취한다.
- 나. 일반 도로에 있어서는 운전자뿐만 아니라 보행자의 안전을 위한 조치를 취해야 한다.

4.3 시공방법(강성방호벽에 설치)

- 가. 시공할 위치에 ABS 델리네이터를 놓은 후 타공 위치를 마킹한다.
- 나. 마킹된 지면에 힐티드릴(Φ12)로 38mm 천공한다.
- 다. 천공된 지면에 꼬마앵커를 삽입한다.
- 라. 앵커를 고정한다.
- 마. ABS 델리네이터를 구멍과 앵커 볼트를 일치시키고 너트로 체결한다.

- 바. 임팩트렌치에 13mm 복스소켓을 체결 후 스크류 볼트를 조인다.
- 사. 상위 방법으로 설치하여 시공을 마무리한다.
- 아. 주변 정리 정돈을 하고 안전 조치 시설물을 철거한다.
- ※ 설치 위치에 따라서 보조구를 이용하여 실시한다.

5. 검사

설치가 완료되면 발주처 감독관의 검사를 받는다.

6. 유지관리

본 ABS 델리네이터의 기능을 발휘하기 위한 유지는 2014년 국토교통부 “도로 안전 시설 설치 및 관리지침”을 원칙으로 한다. 지침서에 없을시 다음 사항을 점검하여야 한다.

6.1 점검

점검은 정기적인 순회점검을 원칙으로 하며 기능의 이상여부를 점검한다.

6.2 보수

- 가. 사고 또는 자연 재해에 의한 파손 또는 변형으로 인한 기능에 문제가 있다고 판단되었을 경우에는 2차 사고 예방을 위해 즉시 복구한다.

7. 기타

7.1 기록

파손 또는 변형된 경우에는 면밀히 조사하여 기록 하여 개선에 반영토록 한다.

- 1) 점검 보수시의 기록은 건교부 지침에 따른다.
- 2) 시공상 특이점등 기록

7.2 설치관련 협조

본 시방서에 기술되지 아니한 사항은 발주처 및 감독관의 지시에 따라야 한다.