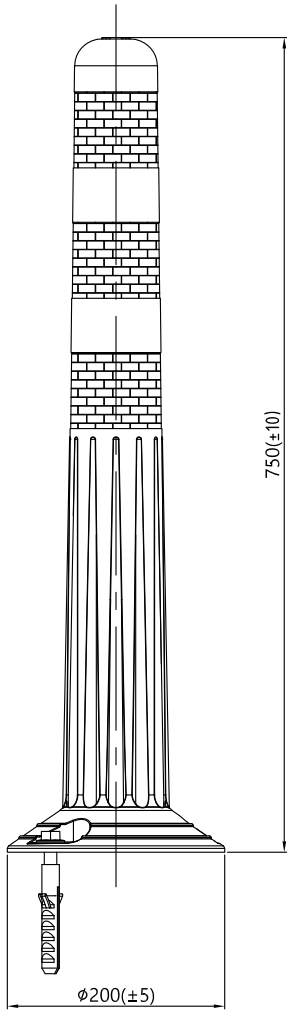
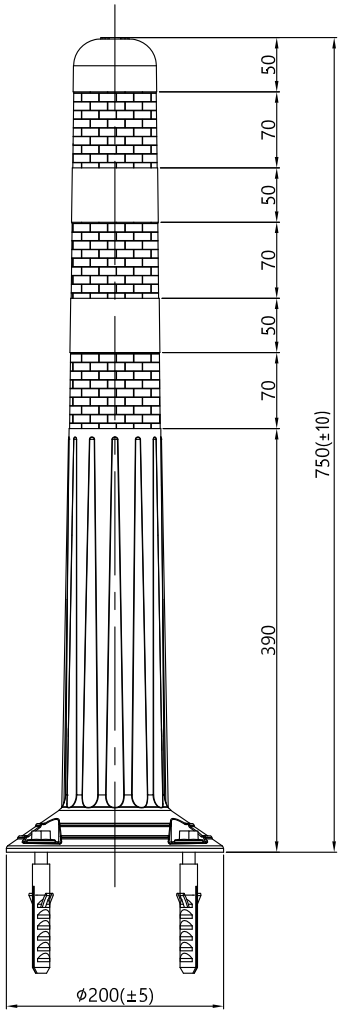
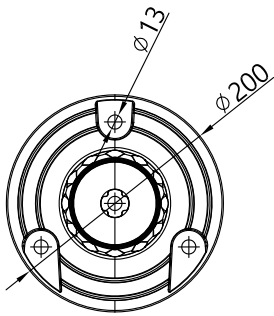



No	제품 코드	특이 사항	비고
1	GS0315-O11	몸체	-
2	CSS0315DH11W	반사지(상)	-
3	CSS0315DH21W	반사지(하)	-



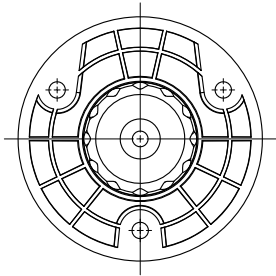
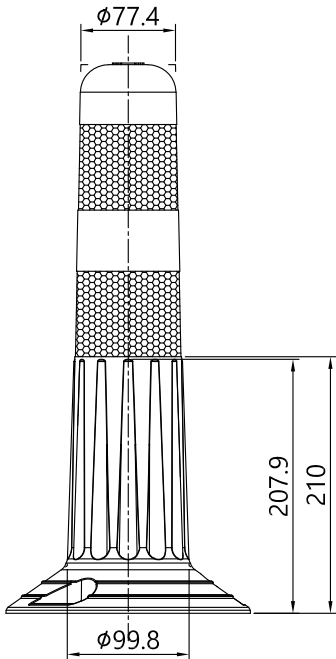
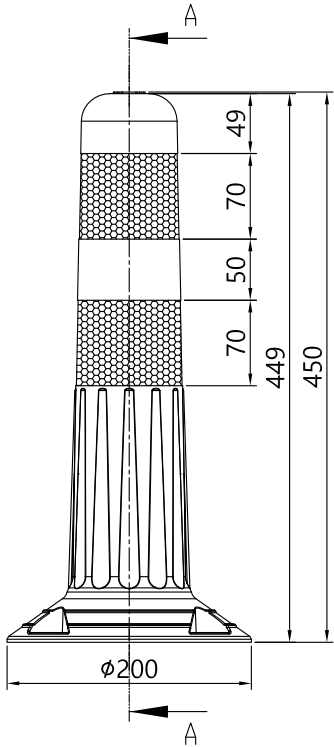
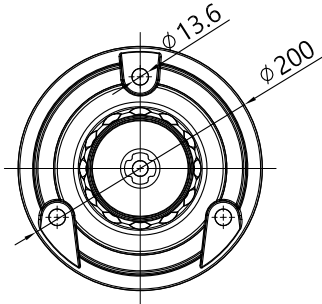
NOTE

- 1.제품의 규격은 자체 사정으로인하여 변경될수 있음.
- 2.제품의 색상은 기본 오렌지색 으로 함.
- 3.기타 제품 문의는 1588-0490으로 문의 바람.

Tolerance	DATE	2020.03.27	MATERIAL	TPU	Scale
-	DESIGN	LEE. J. S	TITLE	시선유도봉	N/S
	CHECK	-		□ 200xH750	Sheet
	APP'D	-	DWG NO.	-	Quantity
			<div>  신도산업(주) </div>		


KS B 0413 / KS B ISO 2768_1:2002 보통 치수에 대한 허용 편차								
Tolerance	적용 범위	0.5 이상 6 이하	6 초과 30 이하	30 초과 120 이하	120 초과 400 이하	400 초과 1000 이하	1000 초과 2000 이하	2000 초과 4000 이하
	보통급	±0.1	±0.2	±0.3	0.5	±0.8	±1.2	±2
	매우 거칠	±0.5	±1	±1.5	±2.5	±4	±6	±8

No	Date	Revision	Approve
△	Date	최초 작성일	Approve
△			
△			



NOTE

1. 제품에 표기 하지않은 치수공차는 ±0.1 이내일것.
 2. 배면 RIB 구배는 1° 일 것.
 3. 표기하지 않은 구배는 최소 구배로 진행 할 것.
 4. 표기하지 않은 R값은 1R 로 가공 할 것.
 5. 기타 의문사항은 설계자와 협의 후 진행 할 것.
- A. 제작시(업체)에서는 보통급에 준하여 작업 할것.
- B. 입고 검사시에는 별도의 허용공차 미표기시에는 매우 거칠급을 적용할것.

Tolerance	DATE	2020.01.21	MATERIAL	특A+ 재생 TPU	Scale
-	DESIGN	LEE. J. S	TITLE	-	N/S
	CHECK	-		□ 200xH450	Sheet
	APP'D	-	DWG NO.	-	- / -
				-	Quantity
			 신도산업(주)		