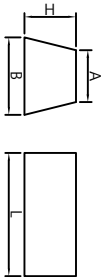
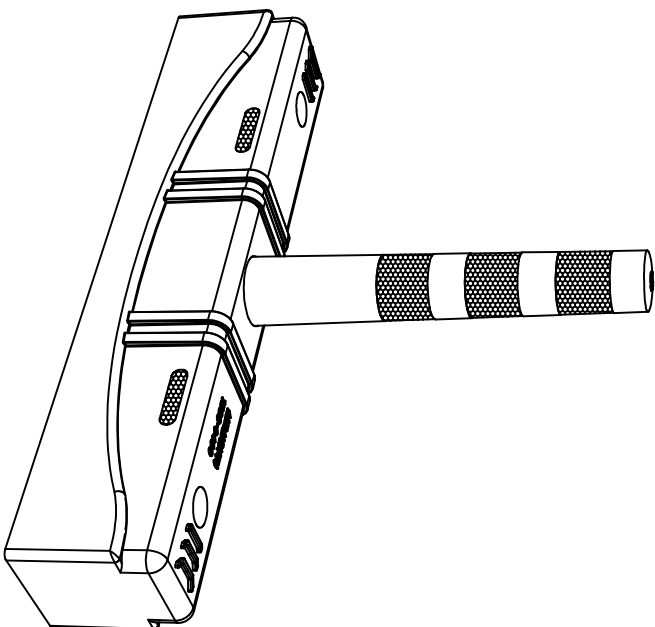
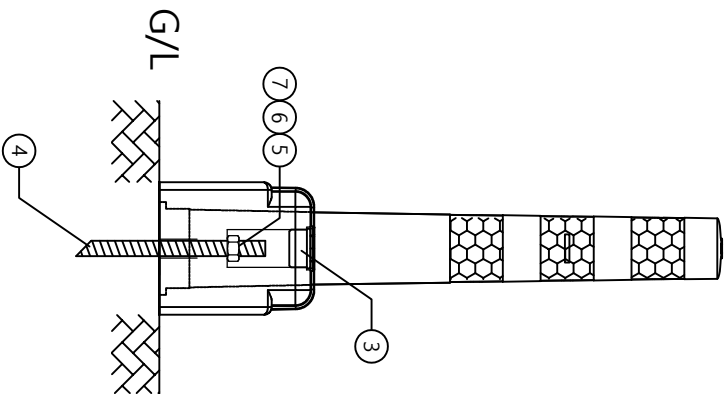
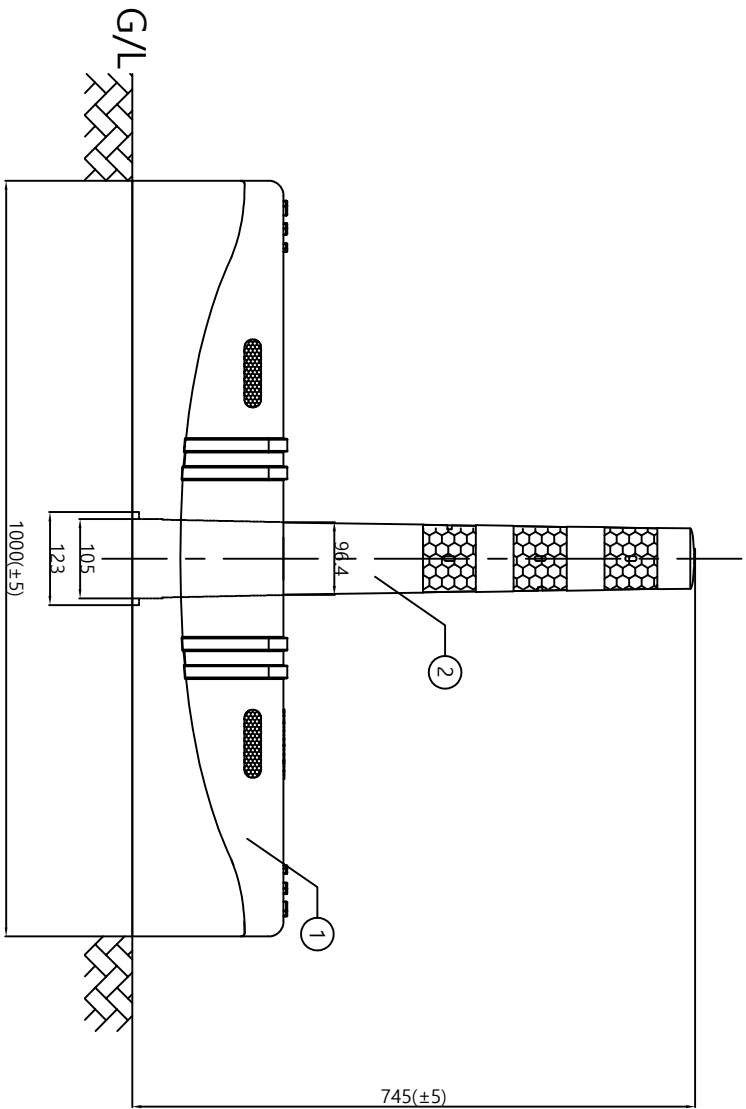
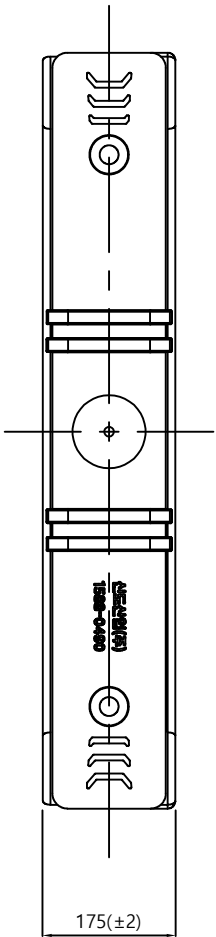


GR M 3016-2009 제철용 플라스틱 차막이용 경계블록 허용 공차					
Tolerance	구분	A	B	H	L
	대형	150 이상	170 이상	150 이상	1000 이상
	허용차	±5	±5	±5	±20



No	제품 코드	특이 사항	비고
1		차선경계블럭_황색	
2		차선경계블럭_검정	



## NOTE

- 1.제품의 규격은 자체 사정으로인하여 변경될 수 있음.
- 2.제품의 색상은 기본 노란색/검정색 으로 함.
- 3.기타 제품 문의는 1588-0490으로 문의 바람.

07	스프링와셔	2	20호	SS400	MTW/S020SL
06	평와셔	2	20호	SS400	MTW/P020SL
05	너트	2	M20	SS400	MTN/M220SL
04	케미칼양카	2	M20*240	SS400	MTB/MK20240S
03	PE_캡	2	Ø 53*23H	PE	UCP105301
02	봉_80*745_오렌지	1	80*745	TPU	CSS0305GY110
01	바디_대형주차블럭	1	1000*175*200H	Re_Plastic	
No	Description	Q'TY	Size	Material	CODE
Tolerance	DATE		MATERIAL	-	Scale
	DESIGN			차선경계블럭	N/S
	CHECK	-			Sheet
매우 거칩	APP'D	-	DWG NO.	GS1501-*11	- / - Quantity
			신도산업(주)		